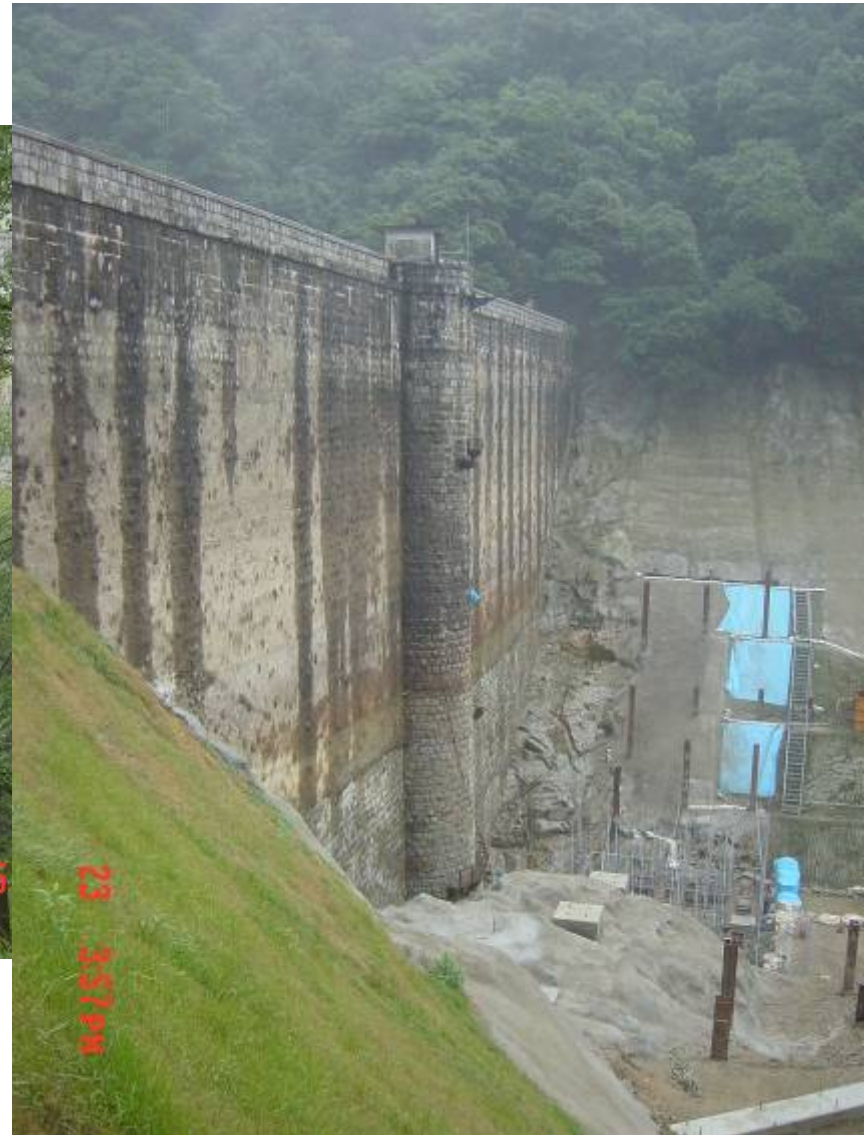


布引五本松ダム (神戸市水道局:明治33年(1900)完成)



堤高33.3m



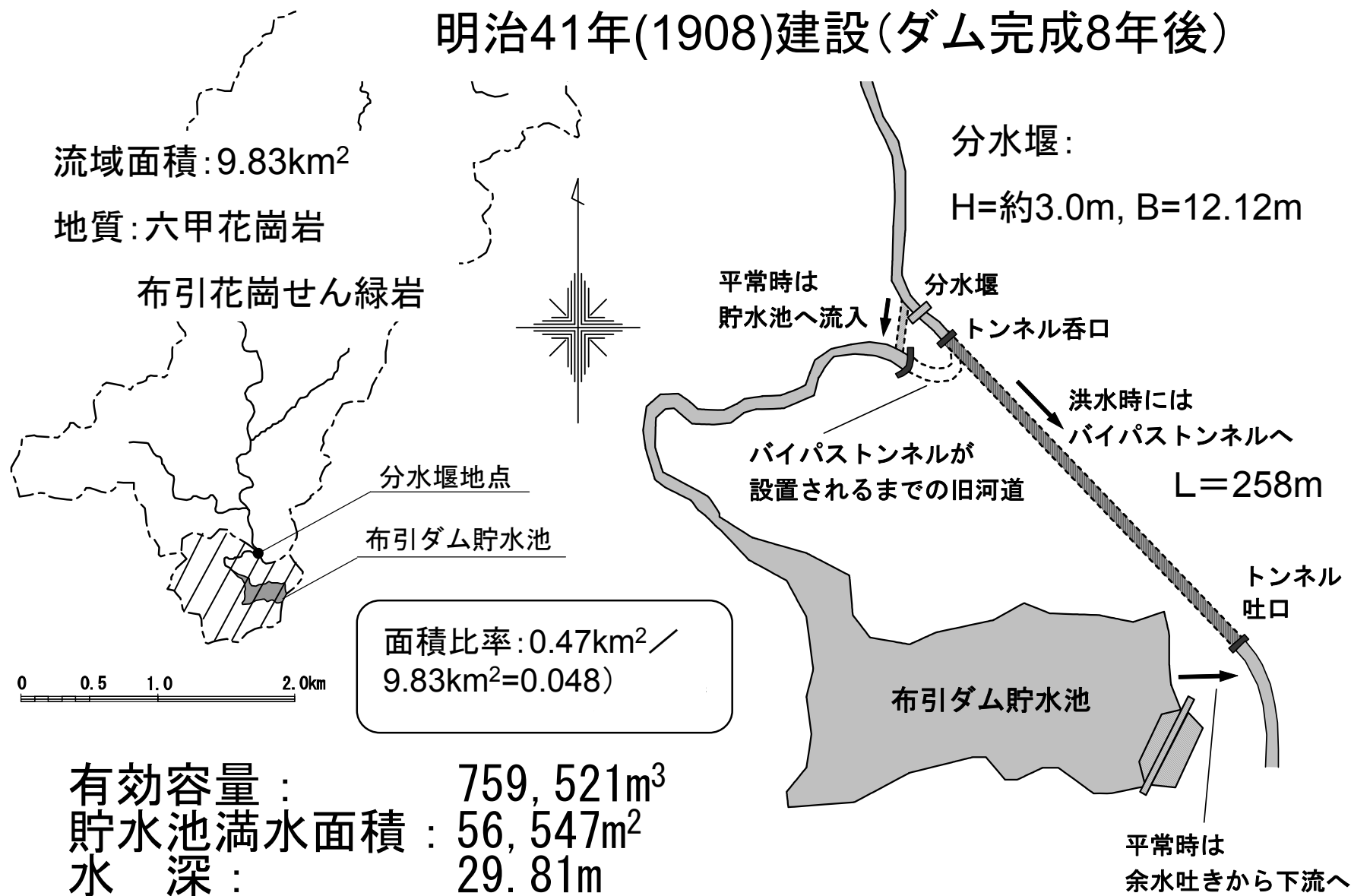
貯水池内堆砂状況



耐震補強工事にあわせた堆砂掘削工事

布引五本松ダムの排砂バイパス

明治41年(1908)建設(ダム完成8年後)



排砂バイパストンネル



分水堰

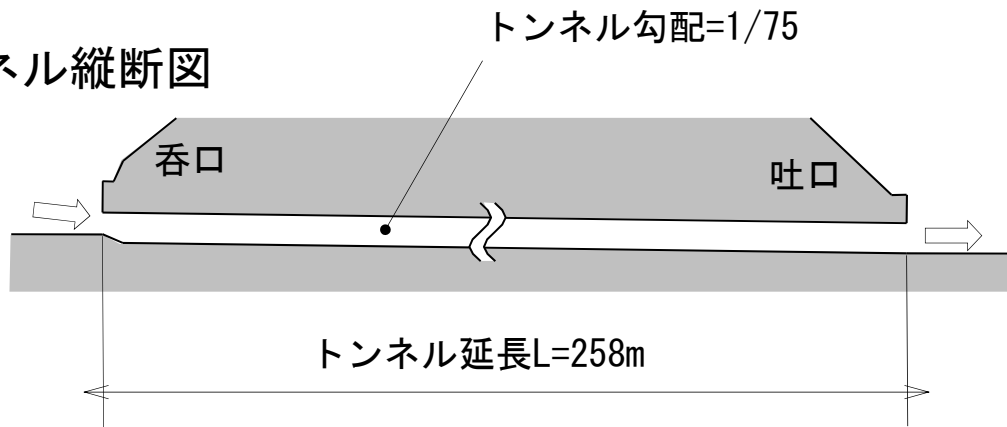


呑口



吐口

トンネル縦断図



バイパス流量: $Q=1.11\sim 39\text{m}^3/\text{s}$

※ 呑口, 吐口付近は石張りライニング
中間部は素堀りのままで露岩

トンネル断面図

